



Centro Salesiano di Arese

Progetto di infrastruttura wireless & networking in ambiente Education

Il progetto tecnologico ha previsto la realizzazione delle infrastrutture Wireless e Networking a piena copertura del Centro Salesiano di Arese.

♥ BACKGROUND

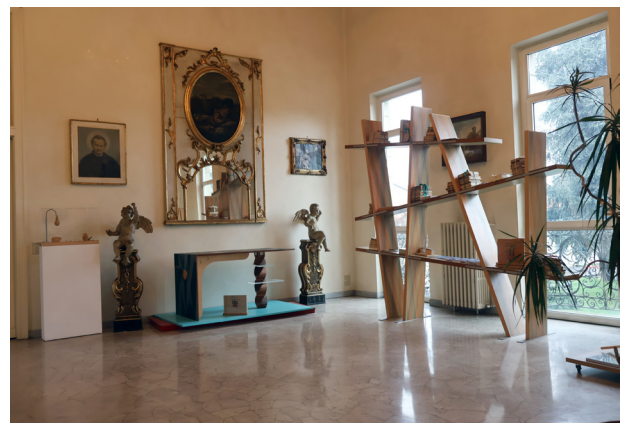
Da oltre 70 anni, il Centro Salesiano di Arese è un luogo di accoglienza per giovani, famiglie e gruppi che si estende su un'area di **90.000 metri quadrati**. La struttura include il Centro di Formazione Professionale Cnos-Fap, che accoglie **oltre 800 studenti**. Sono presenti poi 35 posti letto, una mensa capace di accogliere fino a 200 persone, un teatro con sala convegni e numerosi campi sportivi.

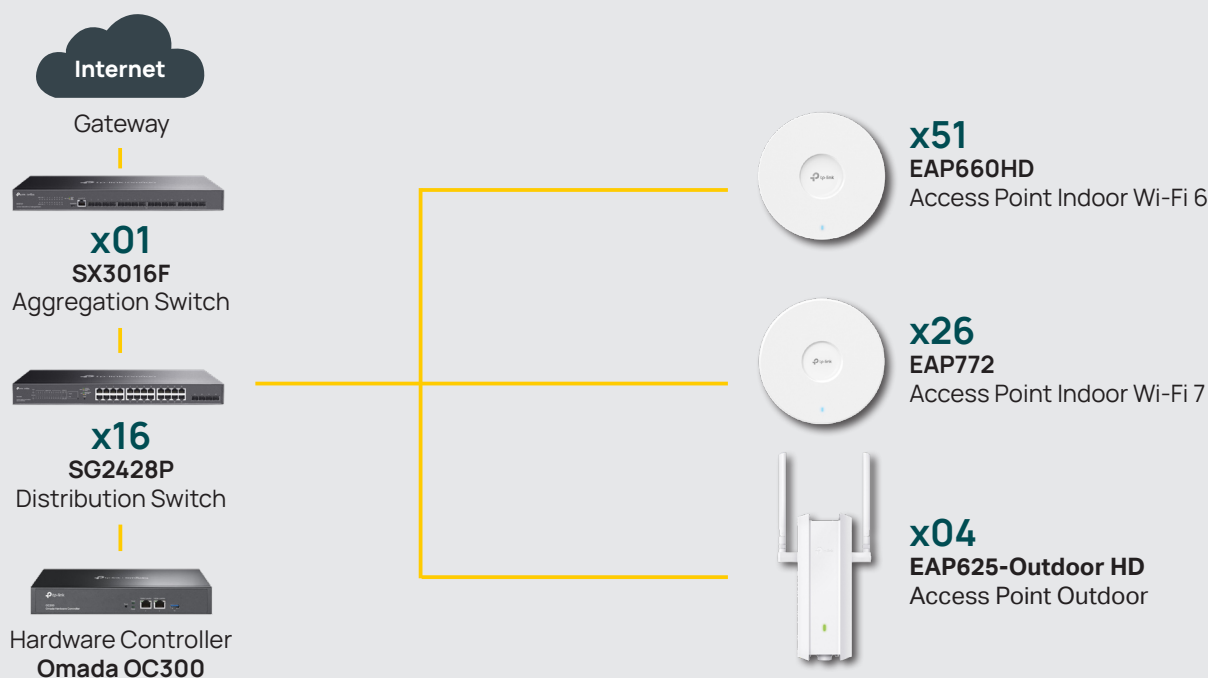




♥ CHALLENGE

Il Centro aveva la necessità di dotarsi di una rete di ultima generazione, capace di garantire una connettività veloce, affidabile e sicura a supporto di tutte le attività didattiche, amministrative e ricreative svolte quotidianamente da studenti, docenti e personale. La struttura accoglie ogni giorno **oltre 800 studenti**, distribuiti in **30 aule** completamente digitalizzate, dove le lezioni vengono condotte utilizzando tablet e dispositivi connessi alla rete scolastica. Per questo motivo, era fondamentale disporre di una rete capace di gestire un **elevato numero di connessioni simultanee**, assicurando al contempo continuità di servizio e alte prestazioni. L'intervento è stato progettato con l'obiettivo di modernizzare l'intera infrastruttura, integrando **tecnologie avanzate** per la gestione centralizzata e la sicurezza dei dati. Era poi indispensabile offrire agli ospiti e ai visitatori un servizio **Wi-Fi Guest** performante e di facile accesso, in grado di supportare attività come lo streaming, la navigazione web e l'utilizzo di piattaforme digitali educative.





♥ SOLUTION

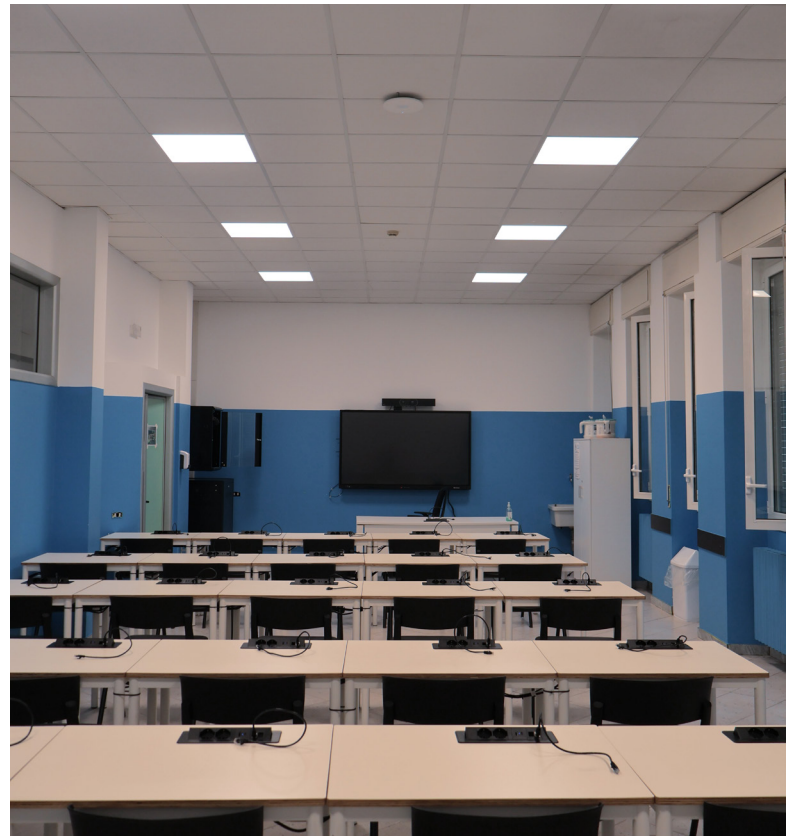
Per il progetto di trasformazione digitale la proprietà si è affidata a **Tender**, Partner Omada. Innanzitutto è stata realizzata un'attenta analisi preliminare supportata dal servizio di **site survey** del sistema Omada Cloud, grazie al quale è stato possibile simulare e ottimizzare, aula per aula, il dimensionamento dell'infrastruttura wireless, **analizzando e mappando oltre 80 ambienti**. Si è quindi scelto di implementare una infrastruttura di rete Omada by TP-Link, che assicura un'elevata stabilità e capacità operativa. L'area gestita dal servizio networking è molto ampia e presenta 1 switch di aggregazione **SX3016F** che collega tramite dorsali in fibra gli edifici secondari, dove **16 switch PoE Omada** distribuiscono connettività cablata e wireless a **oltre 1.000 dispositivi**.

I servizi wireless sono affidati a oltre **80 Access Point Omada** indoor e outdoor, che forniscono una copertura continua in tutte le aree del Centro. Tutti gli apparati di rete sono gestiti centralmente attraverso l'**Omada Controller OC300**.

Il progetto ha previsto l'installazione di:

- 51 access point **EAP660 HD**
- 26 access point **EAP772**
- 4 access point **EAP625-Outdoor HD**
- 16 switch PoE a 24 porte **SG2428P**
- 1 switch di aggregazione **SX3016F**
- 1 Controller **OC300**

Il risultato è un ambiente moderno e perfettamente connesso, in cui gli ospiti possono contare su un accesso Wi-Fi stabile per gestire tutte le attività digitali.



▼ RESULTS

Mattia Malesan, formatore referente informatico e dell'area digitale presso il Centro Salesiano di Arese

"L'adozione delle soluzioni Omada by TP-Link ha rappresentato un passo decisivo verso la modernizzazione completa dell'infrastruttura digitale. Grazie alla gestione centralizzata offerta dal Controller e alla piena integrazione dell'ecosistema Omada, oggi possiamo monitorare e amministrare oltre 80 ambienti e più di un migliaio di dispositivi in modo semplice, rapido e soprattutto affidabile. Questo ci consente di intervenire tempestivamente su eventuali criticità e garantire una connettività

stabile, sicura e performante in tutte le aree del campus. Per una realtà articolata come la nostra - che comprende un Centro di Formazione Professionale con oltre 800 studenti, aule completamente digitalizzate, una struttura ricettiva, aree sportive e spazi dedicati a eventi - poter contare su un'infrastruttura Wi-Fi 6 capace di sostenere molte connessioni simultanee è fondamentale. Gli studenti beneficiano ora di un accesso alla rete veloce e continuo, indispensabile per la didattica digitale quotidiana.



♥ RESULTS

Allo stesso tempo, personale e ospiti hanno a disposizione una connessione affidabile che supporta attività amministrative, gestionali e ricreative. L'intero Centro è oggi più efficiente, più moderno e meglio preparato a sostenere le esigenze tecnologiche dei prossimi anni. Un elemento che abbiamo particolarmente apprezzato è stato il supporto fornito da Tender, insieme al team Omada. Il lavoro di analisi preliminare, la site survey dettagliata e la disponibilità continua dei tecnici — sia nella fase di progettazione sia durante l'implementazione — hanno reso possibile una transizione ordinata e senza disservizi. Avere al nostro fianco professionisti competenti, presenti e concreti ha fatto la differenza, permettendoci di ottenere un risultato di alto livello in tempi rapidi."





♥ RESULTS

Luca Annoni - Tender srl

"Il progetto di realizzazione del nuovo sistema di networking per la scuola e il centro salesiano rappresenta un'evoluzione fondamentale dell'infrastruttura tecnologica esistente. L'intera architettura è stata progettata per supportare in modo affidabile oltre 1.000 dispositivi tra studenti, docenti e personale interno, garantendo prestazioni elevate, sicurezza avanzata e massima continuità operativa. La tecnologia avanzata e l'affidabilità dei prodotti Omada hanno rappresentato una soluzione estremamente efficiente. Il supporto diretto del team Omada ha

poi garantito una supervisione sulla progettazione e dimensionamento dell'infrastruttura, dimostrando una collaborazione proattiva unica nel mercato. Grazie al nuovo sistema, la rete è ora in grado di sostenere in modo stabile l'elevata densità di connessioni, supportando l'utilizzo intensivo di dispositivi mobili, piattaforme didattiche online e sistemi MDM. Il risultato è un'infrastruttura moderna, robusta e scalabile, in grado di accompagnare la crescita futura dell'istituto e di garantire a studenti e docenti un ambiente digitale efficiente e sicuro."



♥ RESULTS

Francesca Renda, Partner Account Manager Omada by TP-Link

"La partnership con Tender è nata nel settembre 2024 e fin da subito si è instaurato un rapporto di stima con tutto il team. Il nostro coinvolgimento diretto in tutte le fasi della progettazione, dalla prevendita, al dimensionamento dei progetti, alla scelta dei prodotti e preparazione delle offerte, ha rafforzato la fiducia di Tender nel valore della nostra collaborazione. Per il futuro vedo una partnership sempre più solida, strategica e orientata alla creazione di valore reciproco, con un business che potrà

crescere in modo costante e strutturato. Il settore education, offre numerose opportunità. Lavorando in sinergia su scouting, offering e posizionamento, possiamo ampliare significativamente il volume di progetti. I professionisti ICT che vogliono affacciarsi al mercato dell'education possono trovare in Omada una proposta davvero competitiva, e il progetto realizzato presso il Centro Salesiano di Arese ne è un esempio concreto."

Il progetto è stato realizzato da: **Omada Partner - Tender srl**

Tender.
a Digital Company.